

• Đánh giá toàn diện: Chụp CT mạch vành cung cấp đánh giá toàn diện về động mạch vành. Kỹ thuật này có thể phát hiện các mảng xơ vữa, vôi hóa và các bất thường khác. Điều này giúp bác sĩ có được cái nhìn tổng quan tốt hơn về tình trạng sức khỏe của tim và đưa ra quyết định điều trị tốt nhất.

AI CẦN TẦM SOÁT BỆNH ĐỘNG MẠCH VÀNH ?

Tầm soát bằng CT mạch vành được khuyến nghị cho người có nguy cơ mắc bệnh động mạch vành từ trung bình đến cao. Bao gồm:

- Có tiền sử gia đình mắc bệnh động mạch vành
- Mức cholesterol cao
- Tăng huyết áp
- Đái tháo đường
- Tiền sử hút thuốc

Nếu bạn đang cân nhắc chụp CT mạch vành, hãy liên hệ với bác sĩ để được tư vấn.

QUI TRÌNH CHỤP CT MẠCH VÀNH ?

Chụp CT mạch vành được thực hiện trong phòng chụp mạch vành tại Khoa Chẩn đoán Hình ảnh.

Chuẩn bị trước khi chụp CT mạch vành

Bạn được khám bởi Bác sĩ Tim mạch, để xác nhận đủ điều kiện sức khỏe chụp CT mạch vành. Sau đó, Bác sĩ sẽ giúp bạn ổn định nhịp tim bằng thuốc và liệu pháp tâm lý.

Trong khi chụp CT mạch vành

• Bạn sẽ được đặt một đường truyền tĩnh mạch tại

vị trí tay hoặc cánh tay. Thuốc cản quang sẽ được bơm qua đường truyền tĩnh mạch này. Thuốc cản quang sẽ giúp mạch máu hiển thị rõ trên hình ảnh.

• Bạn sẽ nằm trên bàn dài trượt qua lòng máy giống đường hầm ngắn.

• Trong khi chụp, bạn cần nằm yên và nín thở theo hướng dẫn. Sự di chuyển có thể khiến hình ảnh bị mờ.

Sau khi chụp CT mạch vành

Sau khi chụp CT mạch vành, bạn sẽ gặp lại bác sĩ để được tư vấn về kết quả. Nếu kết quả cho thấy bạn bị bệnh động mạch vành, bác sĩ sẽ thảo luận với bạn về kế hoạch theo dõi và điều trị. Bạn có thể tự sinh hoạt như bình thường. Uống nhiều nước giúp đào thải nhanh thuốc cản quang ra khỏi cơ thể.

SỨC KHỎE CỦA BẠN TRONG TẦM TAY BẠN. HÃY NÓI CHUYỆN VỚI BÁC SĨ VỀ TẦM SOÁT BỆNH ĐỘNG MẠCH VÀNH.

ĐỂ BIẾT THÊM THÔNG TIN, VUI LÒNG LIÊN HỆ VỚI CHÚNG TÔI:

BỆNH VIỆN ĐA KHOA XUYÊN Á

Địa chỉ: Số 42, Quốc lộ 22, ấp Chợ, xã Tân Phú Trung, huyện Củ Chi, Tp. Hồ Chí Minh.

Tổng đài miễn phí: 1800 9075 nhấn phím 1

Trung Tâm Tiêm Chủng: 0865 855 115 - 0835 855 115

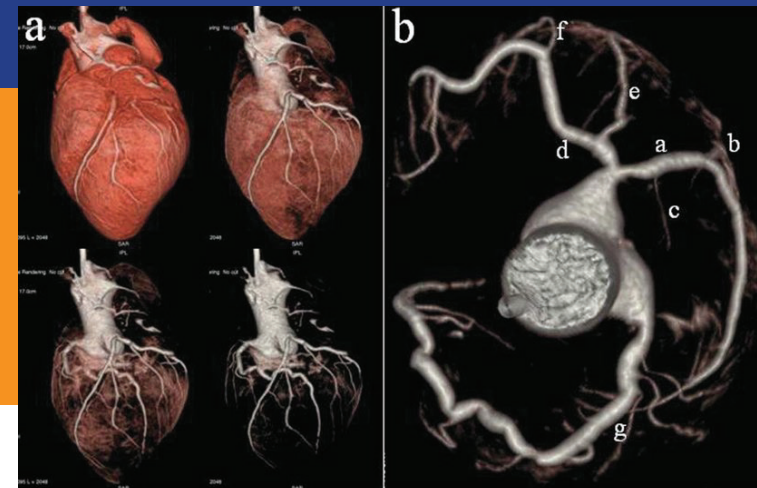
Cấp Cứu: (028) 379 66 999 - 18009075

SỨC KHỎE CỦA BẠN LÀ HẠNH PHÚC CỦA CHÚNG TÔI



CHỤP CT MẠCH VÀNH

PHÁT HIỆN SỚM, CAN THIỆP SỚM, HIỆU QUẢ TỐI ƯU

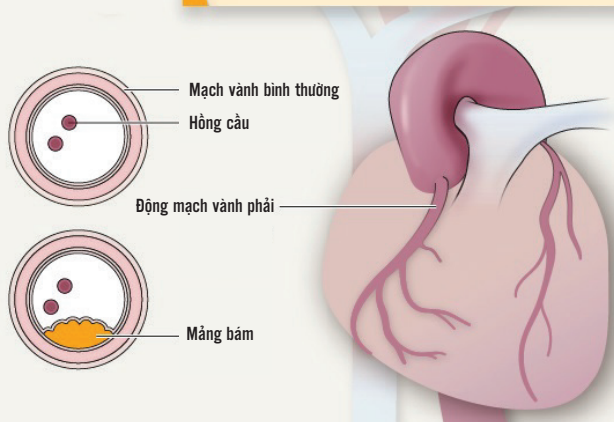


BỆNH ĐỘNG MẠCH VÀNH LÀ GÌ ?

Bệnh động mạch vành là bệnh lý tim mạch mắc phải cao nhất tại Việt Nam. Đôi khi còn có tên gọi khác là bệnh mạch vành hoặc bệnh tim thiếu máu cục bộ.

Bệnh động mạch vành xảy ra khi mảng bám tích tụ trong động mạch cung cấp máu cho tim (gọi là mạch vành). Mảng bám được tạo thành từ cholesterol. Theo thời gian, mảng bám có thể lớn lên và làm hẹp lòng động mạch.

Bệnh động mạch vành



Nguồn ảnh: <https://www.cdc.gov/heartdisease/index.htm>

TRIỆU CHỨNG BỆNH ĐỘNG MẠCH VÀNH ?

Khi động mạch vành bị hẹp, lưu lượng máu đến cơ tim sẽ bị cản trở. Điều này có thể khiến người bệnh xuất hiện các triệu chứng, bao gồm đau thắt ngực hoặc đau ngực và mệt mỏi.

Đối với nhiều người, nhồi máu cơ tim có thể là triệu chứng đầu tiên của bệnh động mạch vành. Triệu chứng của nhồi máu cơ tim bao gồm:

- Đau hoặc khó chịu ở ngực, có thể lan sang vai, cánh tay, lưng, cổ hoặc hàm.
- Mệt, chóng mặt, buồn nôn hoặc đổ mồ hôi lạnh.
- Khó thở.
- Đau thượng vị (giống đau dạ dày).

Bệnh động mạch vành có thể khiến tim suy yếu theo thời gian, dẫn đến suy tim. Suy tim là tình trạng nguy hiểm khiến tim không thể bơm máu hiệu quả.

TẦM SOÁT BỆNH ĐỘNG MẠCH VÀNH BẰNG CT MẠCH VÀNH

Nếu bạn bị bệnh động mạch vành, bạn có nguy cơ bị nhồi máu cơ tim hoặc các biến cố tim mạch khác cao hơn. Tầm soát bằng chụp CT mạch vành có thể giúp phát hiện bệnh động mạch vành sớm, can thiệp sớm, đạt hiệu quả điều trị tối ưu.

CT mạch vành (còn gọi là chụp cắt lớp vi tính đa lớp) là kỹ thuật chẩn đoán hình ảnh không xâm lấn, cung cấp hình ảnh chi tiết về động mạch vành.



LỢI ÍCH CỦA CHỤP CT MẠCH VÀNH

- Phát hiện sớm:** Có nghĩa là kỹ thuật có thể giúp phát hiện bệnh động mạch vành ở giai đoạn sớm ngay cả khi bạn chưa có bất kỳ triệu chứng nào.
- Không xâm lấn:** Không giống như chụp động mạch vành xâm lấn, đòi hỏi phải đặt ống thông tim, CT mạch vành là một thủ thuật không xâm lấn, loại bỏ nguy cơ biến chứng liên quan đến đặt ống thông tim.
- Nhanh chóng và dễ dàng.**
- Chính xác:** Chụp CT mạch vành có độ chính xác cao trong việc phát hiện bệnh động mạch vành. Điều này có nghĩa là có thể phát hiện bệnh động mạch vành chính xác trong 90% trường hợp và loại trừ bệnh động mạch vành chính xác trong 95% trường hợp.